

UCHWAŁA Nr L/280/09
RADY POWIATU W PODDĘBICACH
z dnia 30 listopada 2009 roku

w sprawie zatwierdzenia zmian w Statucie Samodzielnego Publicznego Zakładu Opieki Zdrowotnej w Poddębicach.

Na podstawie art.12, pkt.11 ustawy z dnia 5 czerwca 1998 r. o samorządzie powiatowym (Dz. U. z 2001r. Nr 142 poz.1592, z 2002 r. Nr 23 poz. 220, Nr 62 poz. 558, Nr 113 poz. 984, Nr 153 poz. 1271, Nr 200 poz. 1688, Nr 214 poz. 1806, z 2003 r. Nr 153 poz. 1271, Nr 162 poz. 1568, z 2004 r. Nr 102 poz. 1055, z 2007 r. Nr 173 poz. 1218, z 2008 r. Nr 180 poz. 1111, Nr 223 poz. 1458, z 2009 r. Nr 92 poz. 753), art. 39 ust. 2 i 3 ustawy z dnia 30 sierpnia 1991 roku o zakładach opieki zdrowotnej (Dz. U. z 2007 r. Nr 14 poz. 89, Nr 123 poz. 849, Nr 166 poz. 1172, Nr 176 poz. 1240, Nr 181 poz. 1290, z 2008 r. Nr 171 poz. 1056, Nr 234 poz. 1570, z 2009 r. Nr 19 poz. 100, Nr 76 poz. 641, Nr 98 poz. 817, Nr 157 poz. 1241), w związku z Uchwałą Nr XVI/44/09 Rady Społecznej Samodzielnego Publicznego Zakładu Opieki Zdrowotnej w Poddębicach z dnia 24.11.2009 r. w sprawie uchwalenia zmian w Statucie Samodzielnego Publicznego Zakładu Opieki Zdrowotnej w Poddębicach, Rada Powiatu w Poddębicach uchwała co następuje :

§ 1.1. W Statucie Samodzielnego Publicznego Zakładu Opieki Zdrowotnej w Poddębicach stanowiącym załącznik do Uchwały Nr XXII/166/01 Rady Powiatu Poddębickiego z dnia 30.08.2001 r. w sprawie zatwierdzenia Statutu Samodzielnego Publicznego Zakładu Opieki Zdrowotnej w Poddębicach, z późniejszymi zmianami zatwierdzonymi przez Radę Powiatu uchwałami : Nr XXVI/211/02 z dnia 28.02.2002 r, Nr XXX/238/02 z dnia 12.09.2002 r, Nr VIII/42/03 z dnia 29.04.2003 r, Nr VIII/88/04 i Nr VIII/89/04 z dnia 30.03.2004 r, Nr XXVI/131/04 z dnia 29.12.2004 r, Nr XXXII/161/05 z dnia 22.06.2005 r, Nr XXXIX/200/05 z dnia 21.12.2005 r. Nr XI/66/07 z dnia 02.08.2007 roku, Nr XIX/113/08 z dnia 03.03.2008 r., Nr XXVI/155/08 z dnia 26.08.2008 r. zmieniona uchwałą Nr XXVII/163/08 z dnia 26.08.2008 r , **zatwierdza się** zmiany wprowadzone Uchwałą Nr XVI/44/09 Rady Społecznej Samodzielnego Publicznego Zakładu Opieki Zdrowotnej w Poddębicach z dnia 24.11.2009 roku w sprawie uchwalenia zmian w Statucie Samodzielnego Publicznego Zakładu Opieki Zdrowotnej w Poddębicach.

2. W związku ze zmianą, o której mowa w ust. 1, schemat organizacyjny określony w § 13 ust. 2 Statutu Samodzielnego Publicznego Zakładu Opieki Zdrowotnej w Poddębicach otrzymuje brzmienie ustalone w załączniku do niniejszej uchwały.

§ 2. Uchwała wchodzi w życie z dniem podjęcia.

Przewodniczący Rady

Wojciech Kabaciński

Załącznik do Uchwały Nr L/280/09

Rady Powiatu w Poddębicach

z dnia 30 listopada 2009 r.

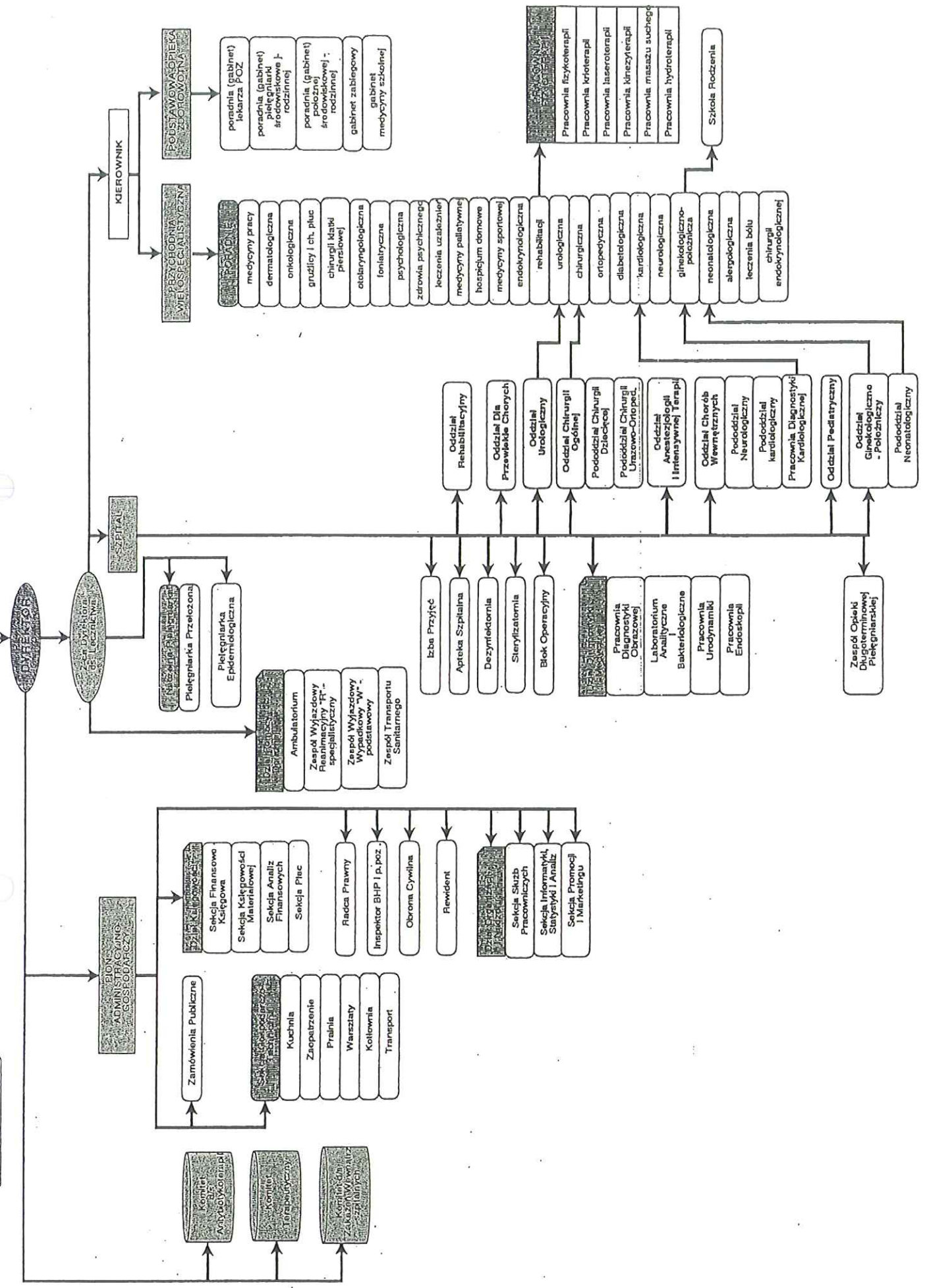
SCHEMAT ORGANIZACYJNY

SAMODZIELNEGO PUBLICZNEGO

ZAKŁADU OPIEKI ZDROWOTNEJ

W PODDĘBICACH

RADA SPÓŁCZNA



UCHWAŁA Nr XVI/44/ 09
RADY SPOŁECZNEJ SAMODZIELNEGO PUBLICZNEGO
ZAKŁADU OPIEKI ZDROWOTNEJ W PODDĘBICACH
z dnia 24 listopada 2009 roku

w sprawie uchwalenia zmian w Statucie Samodzielnego Publicznego Zakładu Opieki Zdrowotnej w Poddębicach.

Na podstawie art. 39 ust. 2 i 3 ustawy z dnia 30 sierpnia 1991 roku o zakładach opieki zdrowotnej (tj. z 2007 r. Dz. U. Nr 14 poz. 89 ze zmianami), w związku z uchwałą Nr XLI/232/09 Rady Powiatu w Poddębicach z dnia 30 czerwca 2009 roku w sprawie przekształcenia Samodzielnego Publicznego Zakładu Opieki Zdrowotnej w Poddębicach,

Rada Społeczna Samodzielnego Publicznego Zakładu Opieki Zdrowotnej w Poddębicach

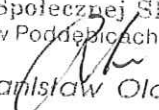
uchwała co następuje :

§ 1. W Statucie Samodzielnego Publicznego Zakładu Opieki Zdrowotnej w Poddębicach stanowiącym załącznik do Uchwały Nr XXII/166/01 Rady Powiatu Poddębickiego z dnia 30.08.2001r. w sprawie zatwierdzenia Statutu Samodzielnego Publicznego Zakładu Opieki Zdrowotnej w Poddębicach, z późniejszymi zmianami : Uchwała Nr XXVI/211/02 z dnia 28.02.2002 r., Uchwała Nr XXXII/238/02 z dnia 12.09.2002 r., Nr VIII/42/03 z dnia 29.04.2003 r., Uchwała Nr VIII/88/04 i Nr VIII/89/04 z dnia 30.03.2004 r., Uchwała Nr XXVI/131/04 z dnia 29.12.2004 r., Uchwała Nr XXXII/161/05 z dnia 22.06.2005 r., Uchwała Nr XXXIX/200/05 z dnia 21.12.2005 r., Nr XI/66/07 z dnia 02.08.2007 r., Nr XIX/113/08 z dnia 03.03.2008 r., Nr XXVI/155/08 z dnia 26.08.2008 r. zmieniona uchwałą Nr XXVII/163/08 z dnia 26.08.2008 r., wprowadza się następujące zmiany :

- schemat organizacyjny, o którym mowa w § 13 ust. 2 Statutu Samodzielnego Publicznego Zakładu Opieki Zdrowotnej w Poddębicach, po uwzględnieniu rozszerzenia działalności Samodzielnego Publicznego Zakładu Opieki Zdrowotnej w Poddębicach w zakresie utworzenia 12 łóżkowego pododdziału kardiologicznego, który funkcjonował będzie w ramach oddziału wewnętrznego otrzymuje brzmienie ustalone w załączniku do niniejszej uchwały.

§ 2. Uchwała podlega przedłożeniu Radzie Powiatu w Poddębicach celem zatwierdzenia.

§ 3. Uchwała wchodzi w życie z dniem podjęcia.

PRZEWODNICZĄCY
Rady Społecznej SP ZOZ
w Poddębicach

Stanisław Olsz

Załącznik do Uchwały Nr XVI/44/09

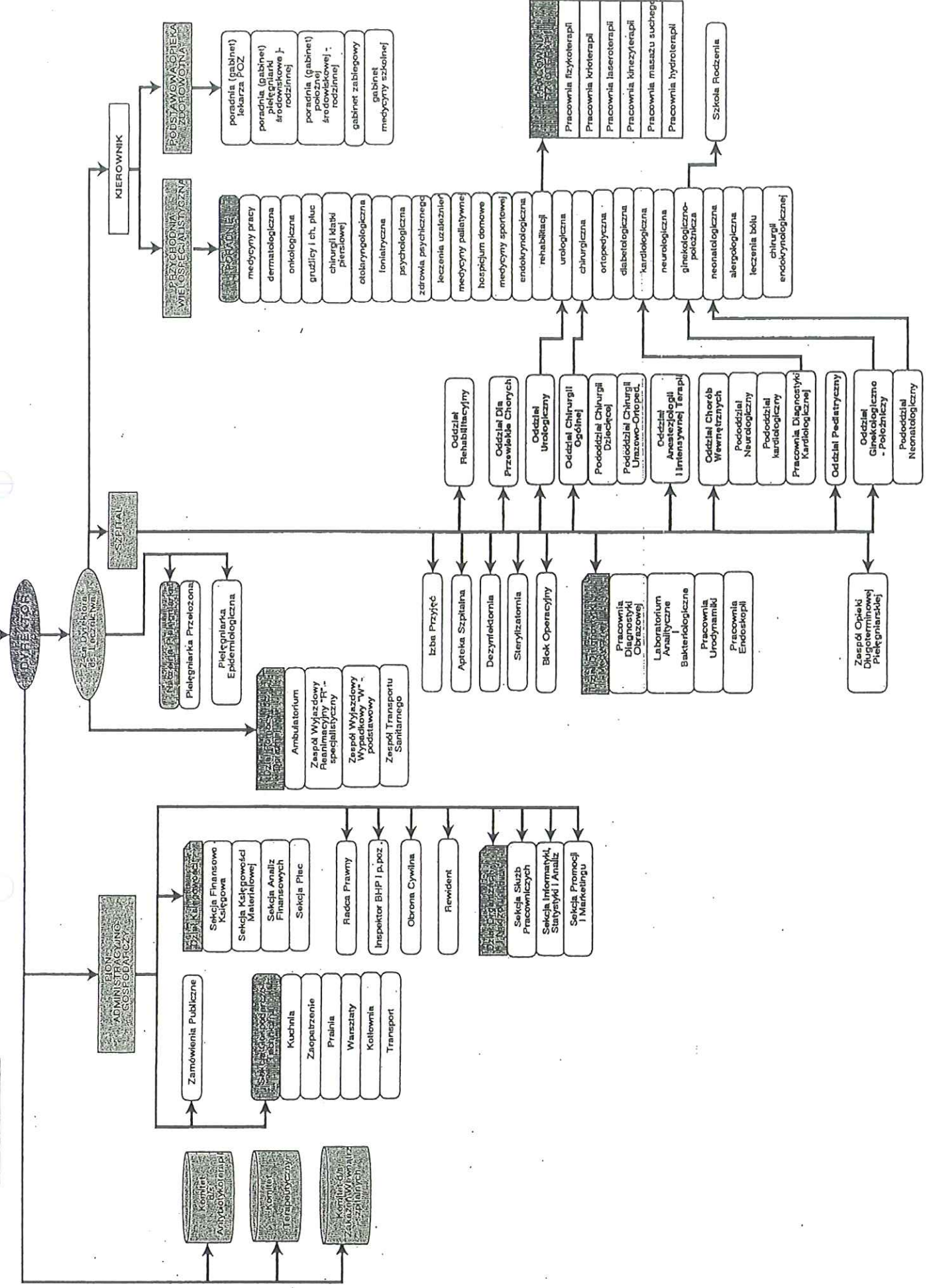
Rady Społecznej Samodzielnego
Publicznego Zakładu Opieki
Zdrowotnej w Poddębickich

z dnia 24.11.2009 r.

SCHEMAT ORGANIZACYJNY

SAMODZIELNEGO PUBLICZNEGO ZAKŁADU OPIEKI ZDROWOTNEJ W PODDĘBICACH

RADA SPÓŁCZNA



KIEROWNIK

OPINIA KOLEGIUM ANEKSJONARZY

OPINIA KOLEGIUM ZAKŁADNICZY

OPINIA KOLEGIUM

BIURO ADMINISTRACYJNO-GOSPODARCZE

Zespół Wyjazdowy Reanimacyjny "P" - specjalistyczny

Zespół Wyjazdowy Wypadkowy "W" - podstawowy

Zespół Transportu Sanitarnego

Ambulatorium

Pracownia Diagnostyki Obrazowej

Laboratorium Analityczne Bakteriologiczne

Pracownia Urodynamiki

Pracownia Endoskopii

Zespół Opieki Diagnostycznej i Leczącej w Pięknarskiej

Oddział Rehabilitacyjny

Oddział Dłż Przewlekłych Chorych

Oddział Urologiczny

Oddział Chirurgii Ogólnej

Pododdział Chirurgii Dziecięcej

Pododdział Chirurgii Urazowo-Ortopedycznej

Oddział Anestezjologii i Intensywnej Terapii

Oddział Chorób Wewnętrznych

Pododdział Neurologiczny

Pododdział kardiologiczny

Pracownia Diagnostyki Kardiologicznej

Oddział Pediatryczny

Oddział Ginekologiczno-Polejniczy

Pododdział Neonatologiczny

Pracownia fizykoterapii

Pracownia krioterapii

Pracownia laseroterapii

Pracownia kinezyterapii

Pracownia masażu suchego

Pracownia hydroterapii

Szkola Rodzenia

poradnia (gabinet) lekarza POZ

poradnia (gabinet) pielęgniarki (rodzinnej)

poradnia (gabinet) położnej (rodzinnej)

gabinet zabiegowy

gabinet medycyny szkolnej

medycyny pracy

dermatologiczna

onkologiczna

grudnicy i ch. płuc

chirurgii klatki piersiowej

otolaryngologiczna

laryngologiczna

psychologiczna

zdrówia psychicznego

leczenia uzależnień

medycyny paliatywnej

hospicjum domowe

medycyny sportowej

endokrynologiczna

rehabilitacji

urologiczna

chirurgiczna

ortopedyczna

diabetologiczna

kardiologiczna

neurologiczna

ginekologiczno-polejnicza

neonatologiczna

alergologiczna

leczenia bólu

chirurgii endokrynologicznej